

メモリー・キーヤー

KeyerX Tiny

取扱説明書

第 1.0 版 22/06/07

この度は、**KeyerX Tiny**をお買い上げいただき、誠に有り難うございます。



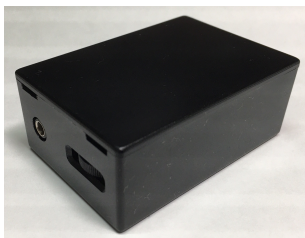
特徴

KeyerX Tinyは、

- *コンテスタ向けのキーヤーです。
- *コンテスタログによるPCキーイング
- *愛用のパドルやストレートキー（以後Sキー）による手打ちキーイング
（急遽、手打ちによる送信文を変える時等に使用できます。）



外形及び、名称



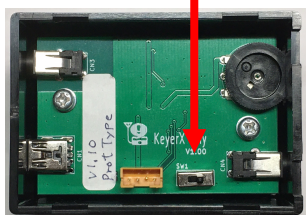
外形

パドルジャック スピード・ボリューム



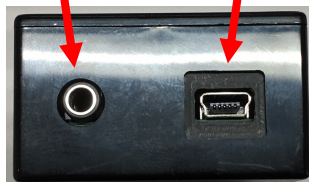
フロントパネル

パドル極性SW



内部

OUT ジャック USBコネクタ



リアパネル



準備

- 1) PCのUSBコネクタに**KeyerX Tiny**を接続します。コンテストLOGのCW・I/FのCOMポートを設定します。
- 2) パドルまたは、Sキーをパドルジャックに接続します。
- 3) 無線機のキー入力とOUTジャックを接続します。

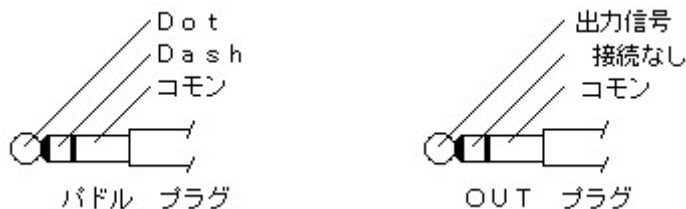


図1 プラグ

回り込み等の対策 ハイパワー局の協力を得て、十分なテストを行い問題ないことを確認していますが、万が一の時は、フェライトコア等で対策をお願いします。



操作 ほか

◎操作

ロギングソフトによるCW送信：各ソフトのマニュアルを参照ください。

手動でのパドル操作：送信スピードは、スピード・ボリュームで調整してください。

◎パドル・Sキーの切替え

パドルとSキーの切り替えは、スピード・ボリュームをQRS側に回し切るとSキーモードに切り替わります。

◎パドル極性切替え

KeyerX Tinyの蓋を開け、基板上的パドル極性SWで親指Dot/Dashの切り替えが可能です。


◎自動Wait機能

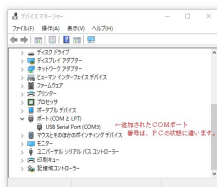
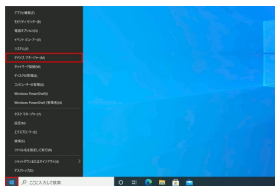
送信スピードが、約22WPMを超えると自動的にWaitが入り、D o t / D a s h比が1 : 3から1 : 3. 3に変わります。

◎CW信号

CW出力は、各コンテストLOGのCOMポート設定画面からRTS信号を選択してください。PTT出力は対応していません。

◎COMポートの確認

PC画面左下の (スタートボタン) を右クリックし、表示された「クイックリンク」メニューから[デバイス マネージャー]をクリックします。



◎USBドライバーのインストール (1回実行すればOKです。)

PCをインターネットに接続できる状態にします。**KeyerX Tiny**をUSBコネクタに接続すると、ドライバーはWindows OSにより自動的にセットアップされますので、手作業によるインストールは不要です。

◎カスタマイズ

送信スピード、自動Wait等は、カスタマイズ可能です。お気軽にご相談ください。

◎サポート

KeyerX Tinyのサポートは、<https://ges-jp.com/>で行っています。ぜひご覧ください。

◎仕様

*外形

45 (W) x 25 (H) x 65 (D) [mm] 突起物含まず。

*入力

パドル入力 $\phi 3.5$ ミニステレオジャック CMOS入力
PC入力 USBミニコネクタ I/F: FT232XD (FTDI)

*出力

フォトカプラ出力 $\phi 3.5$ ミニステレオジャック
定格 $V_{ceo} 35V$ $I_c 5mA$ ($T_a 25^\circ C$)

*パドル送信スピードレンジ

約30WPM~約15WPM
スピード・ボリュームをQRS側に回し切るとSキーモードに切り替わります

*動作確認のとれた LOGING ソフトは、CTESTWIN、zLog、N1MM です。

(仕様は予告なく変更することがあります)

◎著作権

CTESTWIN、zLog、N1MM は、LOGING ソフトウェア製作者が、著作権を保有しています。

履歴

第1.00.版 22/06/07

第0.10.版 22/05/01



電腦工房児雷也 (JIRAIYA)

<https://ges-jp.com>