

Command Display

CD-S

取扱い説明書

第 1.1 版 18/11/30



電腦工房 児雷也 (JIRAIYA)

始めに

この度は、CommandDisplay **CD-S**をお買い上げいただきありがとうございます。
本製品をお役立ていただくために、本説明書をよく読み、正しくお使い下さい。

禁止事項



1. 本製品には、民生用の一般電子部品が使用されています。
宇宙、航空、医療、原子力等、各種安全装置など人命、事故に関わる特別な品質、信頼性が要求される用途での御使用はご遠慮下さい。
2. 以下の様な場所での使用、保管はご遠慮下さい。
ホコリが多い場所、長時間日光が当たる場所、不安定な場所、衝撃や衝撃が加わる場所、水分や湿度の高い場所、ノイズが多い場所、磁気を発する物の近く、腐食性、可燃性ガス環境。
3. 定格を超えるような電圧を加えないで下さい。
4. 通電中に、コネクタの取り外しは故障の原因となります。

注意事項



1. 静電気が流れ、部品が破壊される恐れがありますので、製品のコネクタや部品面には直接手を触れないで下さい、又半田付け跡で、謝ってケガする場合がありますので基板は両端をお持ち下さい。
2. 落としたり、衝撃を与えたり、重い物を載せないでください。
3. 発煙や発火、異常な発熱があった場合はすぐに電源を切って下さい。

保証

本製品は万全の注意を払って製作しておりますが、万一初期不良であった場合メールで連絡の上製品をお送り下さい、受け取り、確認後に代品をお送りいたします。お客様の都合による返品、交換の場合、返送料はお客様ご負担でお願いします。

本製品の保証期間は、ご購入後4週間です。

保証期間内でも以下の場合には保証対象外となり有料修理となります。

1. 火災、地震、第三者による行為その他の事故により本製品に不具合が生じた場合。
2. お客様の故意、過失、誤使用、異常な条件でのご利用で本製品に不具合が生じた場合。
3. 本製品のご利用方法に起因した損害が発生した場合。
4. 本製品の仕様範囲を超える条件において使用された場合につきましては、動作は保証いたしません。
5. 本製品へ改造・修理がされた場合、保証は一切適用されません。
6. 他社製品との接続互換性及び相性問題は保証いたしません。

免責事項

万が一、本製品を使用して事故又は損失が発生した場合、弊社では一切その責任を負いません。
本製品を使った二次製品の保証は致しかねます。



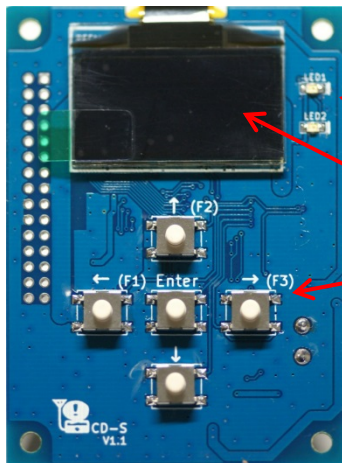
概要

CommandDisplay **CD-S**は、簡単なコマンドで、全角文字、半角文字、イメージ、図形を表示することが可能な、グラフィック表示ユニットです。



外形及び、名称

*操作面



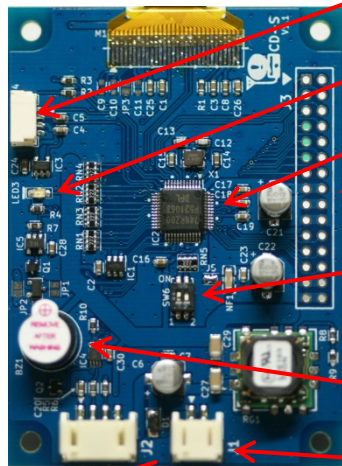
インジケータ LED： 制御コマンドで点灯できます。

1. 3インチ OLED： サイズは128ドットx64ドットです。

操作キー： ON情報は、制御コマンドで取得できます。

環境設定画面では、カーソル操作キーになります

*部品面



保守コネクタ (J4)： バージョンアップ等、保守用コネクタです。

RUN LED： 正常動作時点滅します。

CPU： Renesas 製/RX210/ROM:256KB/RAM:32KB

拡張コネクタ (J3)： オプション用 I/Oコネクタです。

DIP SW： DIPSW 1 をONにして起動すると、環境設定画面に移行します。

ブザー： 制御コマンドで、鳴らすことができます

電源コネクタ (J1)： DC 1.2Vを入力します。

通信コネクタ (J2)： 制御コマンド通信コネクタです。レベルはCMOS (3.3V) です。

接続

*電源コネクタ

J 1 電源コネクタに、付属の電源ケーブルを接続し、DC 1.2 Vを入力してください。
1ピンが+1.2 V、2ピンがグラウンドです。

J 1 電源コネクタ (S 2 B-PH-SM4-TB (JST))

ピンNo.	信号名称	備考
1	+1.2 V (入力)	0.3 A以上
2	GND	

ACアダプタ対応電源ケーブル (オプション) を使用すると、容易にACアダプタから、電源供給を行えます。
宜しければ、ご利用ください。

*通信コネクタ

J 2 通信コネクタに、付属の通信ケーブルで、上位機器の通信信号を接続します。
信号レベルはLVCMOS (3.3 V) です。適宜レベル変換を行ってください。

J 2 通信コネクタ (S 4 B-PH-SM4-TB (JST))

ピンNo.	信号名称	備考
1	+3.3 V (出力)	
2	TXD (シリアル出力)	
3	RXD (シリアル入力)	
4	GND	

RS232C通信ケーブル (オプション)・USB通信ケーブル (オプション) を使用すると、容易にレベル変換を行うことができます。宜しければ、ご利用ください。

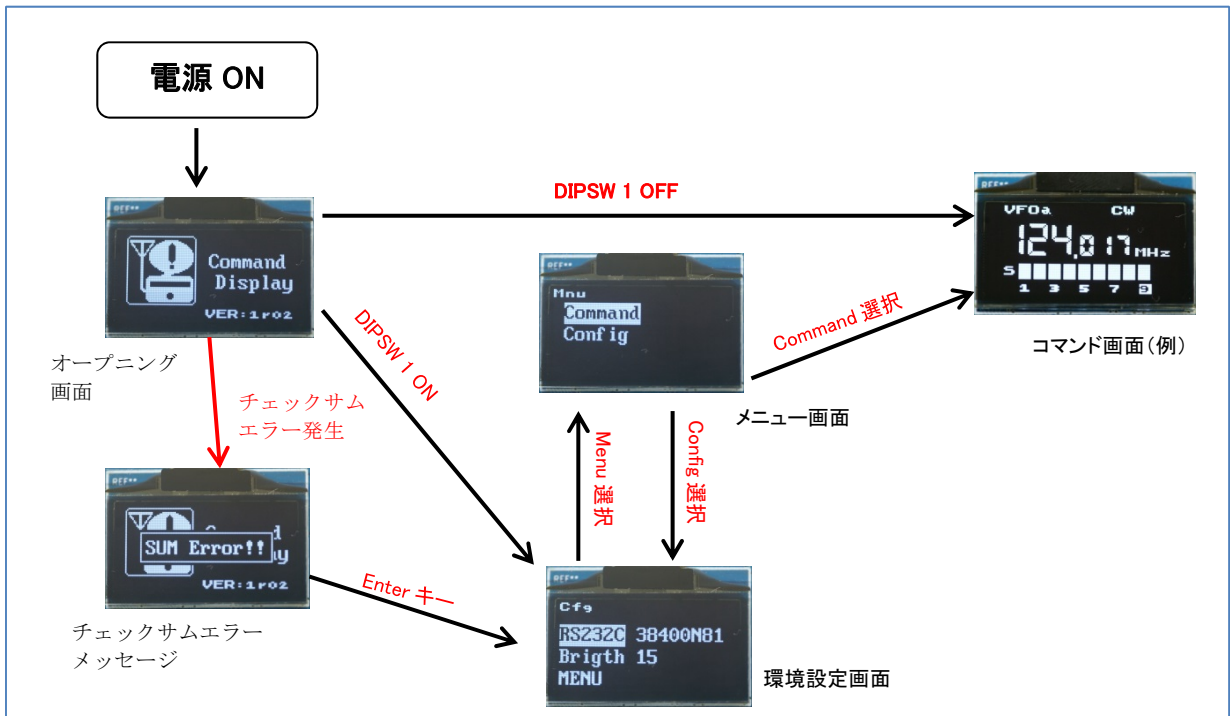
*拡張コネクタ (HIF3H-30DA-2.54DSA(71))

PIN NO	名称	PIN NO	名称	PIN NO	名称
1	P30	11	MISOA	21	P40
2	N.C.	12	RES	22	P41
3	P35	13	SCL	23	P42
4	P31	14	SDA	24	P46
5	PA3	15	+3.3V	25	PE1
6	PA1	16	+3.3V	26	PE2
7	PA6	17	GND	27	+3.3VA
8	PA4	18	GND	28	+3.3VA
9	RSPCKA	19	GND	29	GND A
10	MOSIA	20	GND	30	GND A

IO拡張用コネクタです。
オプション基板等接続時に使用します。
ユーザー様でご使用の場合は、CPUユーザーマニュアル等をご参照の上、ご使用ください。

J 3 ▲マークが1ピンです。

画面遷移



- 1) 電源 ON でオープニング画面が表示されます。
- 2) チェックサム異常時、メッセージが表示されます。Enter キーON で環境設定画面に遷移します。パラメータの再設定をしてください。
- 3) チェックサム正常時、DIPSW1 が ON の場合、環境設定画面に遷移します。OFF の場合は、コマンド画面に遷移します。

環境設定モード



↑↓キーで、カーソルを移動し、項目を選択します。Enter キーで、設定値変更状態に移行します。



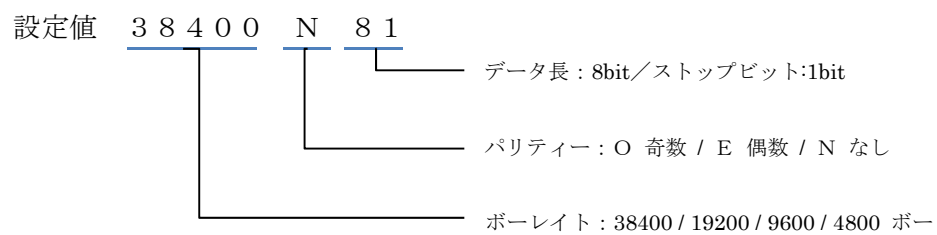
↑↓キーで、設定値の変更を行えます。Enter キーで、項目選択状態に移行します。



MENU 選択時 Enter キーで、メニュー画面に移行します。

項目詳細

RS232C：通信ボーレート等の設定



Brightness：OLED輝度の設定

設定値 15（明るい） - 0（暗い）



仕様

項目	機能	
制御コマンド 詳細情報は、CommandDisplay 通信仕様をご覧ください。	画面クリア	
	文字列描画（描画属性・描画情報・フォント属性・拡大倍率）	
	DOT描画（描画属性・描画情報）	
	ライン描画（描画属性・描画情報）	
	矩形描画（描画属性・描画情報）	
	円描画（描画属性・描画情報）	
	ファンクションキー表示	
	ブザー制御	
	インジケータLED制御	
	ボタン状態通知	
	状態通知	
	イメージ描画・登録（max64個・総容量4KByte）	
	起動確認	
LCD	モノクロ・グラフィック・OLED	
	表示サイズ	29.42x14.70mm / 128 x 64dot
	内臓フォント	16x16 漢字
		8x7 ASCII
		7seg 12x16 / 16x24
		8x16 半角英数カナ記号
		カスタムフォント実装可能
インターフェイス	UART（LVCMOS3.3V）	
I/O	ブザー / LED / キー / In Out Port / AD / SPI / I2C / UART	
CPU	Renesas 製/RX210/ROM:256KB/RAM:32KB	
電源	DC12V 0.3A	
基板サイズ	55x75mm	

カスタマイズ承ります。お気軽にご相談ください。

Memo



電腦工房 兎雷也 (JIRAIYA)
<https://ges-jp.com/index.html>

株式会社 ジェス
愛知県豊川市八幡町鐘鋳場75
TEL 0533-85-3446